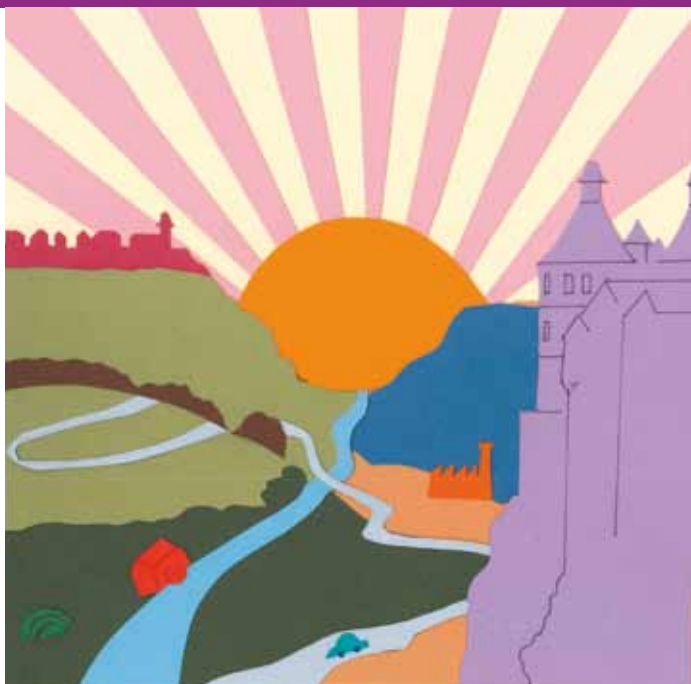


RENDEZ-VOUS PAYS DE MONTBÉLIARD



MARS - DÉCEMBRE 2018

EDITO

Chère madame, cher monsieur,

En 2018, Pays de Montbéliard Agglomération vous invite à parcourir son territoire « par monts et par vaux ». Le programme de visites vous réserve en effet des découvertes aux quatre coins du Pays de Montbéliard avec l'ambition de révéler sa diversité, la richesse de son patrimoine, son histoire exceptionnelle. Les guides-conférenciers vous accompagneront sur les traces du Moyen Âge et de la Renaissance dans les villages des anciennes seigneuries, sur les sites industriels d'hier et d'aujourd'hui, dans les temples et les églises ou encore sur les lieux de mémoire des Première et Seconde Guerres mondiales. Les Rendez-vous du Pays de Montbéliard offrent des opportunités de découvrir le patrimoine avec des approches différentes : à vélo, en soirée, avec des musiciens, des comédiens ou des professionnels passionnés. Laissez-vous tenter par ces visites gourmandes, ludiques ou classiques et consommez-les, sans modération !

Charles Demouge

Président de Pays de Montbéliard Agglomération

SOMMAIRE

LES VISITES THÉMATIQUES

**P. 4 LE PAYS DE MONTBÉLIARD
PAR MONTS ET PAR VAUX**

LES SITES EMBLÉMATIQUES

**P. 8 RENDEZ-VOUS DE L'ARCHÉOLOGIE AU
THÉÂTRE DE MANDEURE**

P. 12 TEMPS FORTS AU MONT BART

**P. 17 RENCONTRES « ARCHITECTURE »
À LA DAMASSINE**

LES VISITES GUIDÉES

P. 19 DYNAMIQUES

P. 20 VISITES « SAVOIR-FAIRE »

P. 22 TRÉSORS DU PATRIMOINE RELIGIEUX

P. 24 INSOLITES ET INCONTOURNABLES

P. 26 MUSIQUE ET PATRIMOINE

P. 28 INSTANTANÉS DE L'ÉTÉ

P. 29 UNE HEURE, UNE ŒUVRE

P. 30 ACTUALITÉS

CALENDRIER

LE PAYS DE MONTBÉLIARD PAR MONTS ET PAR VAUX

DIMANCHE 11 MARS À 14H **LE QUARTIER DES FORGES ET LA** **MAISON DU PATRIMOINE**

À Audincourt

L'histoire de ce quartier a débuté il y a 400 ans avec l'installation d'un moulin, suivie d'un haut fourneau et de feux de forge. C'est toute la mémoire de ce site et des hommes qui y ont vécu et travaillé que perpétue aujourd'hui l'Association pour la Mémoire des Forges, à travers les collections de la maison du patrimoine. Réservation obligatoire au 03 81 31 87 80 ou au 03 81 94 45 60.

SAMEDI 24 MARS À 14H **LE CANAL DU RHÔNE AU RHIN ET** **LE CANAL DE MONTBÉLIARD À LA** **HAUTE-SAÔNE**

À Etupes

Le canal du Rhône au Rhin et le canal de la Haute-Saône (inachevé) figurent parmi les projets majeurs réalisés dans le Pays de Montbéliard au XIX^e siècle. Retour sur les ouvrages issus de ces chantiers monumentaux. Réservation obligatoire au 03 81 31 87 80 ou au 03 81 94 45 60.

DIMANCHE 22 AVRIL À 14H **LE MINÉRAI DE FER**

À Bethoncourt

L'exploitation du minerai de fer a été à l'origine du développement industriel de la région pendant plusieurs siècles. Il subsiste de cette épopée des anciens puits de mine. En partenariat avec l'Association pour la mise en valeur du patrimoine bethoncourtois. Chaussures de randonnée recommandées. Réservation obligatoire au 03 81 31 87 80 ou au 03 81 94 45 60.

DIMANCHE 29 AVRIL À 14H **RÉFORME ET CONSÉQUENCES**

À Montbéliard

L'adoption de la Réforme et de la religion luthérienne à la fin du XVI^e siècle transforma profondément le Pays de Montbéliard pendant les siècles qui suivirent : construction de nouveaux lieux de culte, instruction obligatoire de la population, accueil de réfugiés, implantation d'imprimeries et de papeteries. À Montbéliard, les

1. Oratoire de Villars-sous-Écot

© PMA



témoignages de cet acte de foi historique sont nombreux. En partenariat avec les Musées et la paroisse protestante de Montbéliard. Réservation obligatoire au 03 81 31 87 80 ou au 03 81 94 45 60.

MERCREDI 2 MAI À 14H **COLLECTIONS HORLOGÈRES** **LA MÉMOIRE DU TEMPS**

À Seloncourt

Au XIX^e siècle, la rivière du Gland a généré la création, le long de ses rives, de petites manufactures consacrées à la fabrication d'horloges et de pendules. Ce patrimoine remarquable est sauvegardé par l'Association des Amis du Vieux Seloncourt au sein de l'espace Charles Kieffer. Réservation obligatoire au 03 81 31 87 80 ou au 03 81 94 45 60.

SAMEDI 26 MAI À 15H **UN PASSÉ D'OMBRE ET DE LUMIÈRE** *À Villars-sous-Écot*

Si le passé a lourdement marqué la vie du village pendant la Seconde Guerre mondiale, Villars-sous-Écot prend ses racines dans une histoire bien plus ancienne dont quelques témoins remarquables sont à découvrir : église, oratoire, ancienne école, croix... Réservation obligatoire au 03 81 31 87 80 ou au 03 81 94 45 60.

SAMEDI 2 JUIN À 15H **UNE SEULE COMMUNE, DEUX SEIGNEURS** *À Beutal*

Comme plusieurs villages du Pays de Montbéliard, Beutal a été pendant très longtemps un village en « mi-parti », son territoire étant divisé en deux entités distinctes : d'un côté les terres de la seigneurie du Châtelot, de l'autre celles du comte de Montbéliard. Parmi les éléments patrimoniaux significatifs du village subsiste le château, évocateur de ce passé. Réservation obligatoire au 03 81 31 87 80 ou au 03 81 94 45 60.



1



2



3

1. La chapelle de Neuchâtel-Urtière

© M. SCHAMBERGER - PMA

2. Église Saint-Desle et Saint-Bénigne à Dambelin

© PMA

3. Monument du Maquis du Lomont

© S. DAVAL - PMA

SAMEDI 23 JUIN À 14H

RANDONNÉE AUTOUR DU MOULIN DE LA DOUE

À Abbévillers

Le site enchanteur de la source de la Doue et de son moulin est l'un des points d'intérêt que vous réserve cette randonnée de 6 km autour de cette reculée du Pays de Montbéliard. En partenariat avec la *Randonnée Hérimoncourtoise* et les *Amis du moulin de la Doue*.

Réservation obligatoire au 03 81 31 87 80 ou au 03 81 94 45 60.

DIMANCHE 24 JUIN À 14H

SOUVENIRS D'UNE SEIGNEURIE INFLUENTE

À Neuchâtel-Urtière

La commune conserve à travers les vestiges de son château le témoignage de l'histoire des sires de Neuchâtel. Ces ambitieux seigneurs de la Franche-Comté rayonnaient à la fin du Moyen Âge, sur plusieurs centaines de vassaux de la région mais aussi de Suisse et d'Alsace.

Réservation obligatoire au 03 81 31 87 80 ou au 03 81 94 45 60.

DIMANCHE 8 JUILLET À 17H

L'ÉGLISE SAINT-DESLE ET SAINT-BÉNIGNE

À Dambelin

Contemporaine de nombreuses fermes du village, l'église Saint-Desle et Saint-Bénigne, reconstruite au début du XVIII^e siècle est admirable pour la qualité artistique de son décor et de son mobilier. Réservation obligatoire au 03 81 31 87 80 ou au 03 81 94 45 60.

MERCREDI 25 JUILLET À 14H30

LES ABRIS SOUS ROCHE À ROCHEDANE

À Villars-sous-Dampjoux

Parmi les sept abris sous roche de Rochedane, l'un a acquis une renommée mondiale pour avoir livré dans les années 1960-1970 une collection exceptionnelle de galets gravés et peints datés aux alentours de - 11 000 à 9 500 ans av. JC. Partez à la découverte d'un des premiers sites fréquentés par l'homme dans la région. Visite organisée par l'Association

de Sauvegarde du Patrimoine et de l'inventaire Rudipontain (ASPIR) et le bureau de tourisme de Pont-de-Roide-Vermondans. Inscription au 03 81 99 33 99. Chaussures de marche recommandées.

MERCREDI 17 OCTOBRE À 14H
AU MILIEU COULE UNE RIVIÈRE

À Colombier-Fontaine

À l'instar de plusieurs villages du Pays de Montbéliard, Colombier-Fontaine est doté d'une église et d'un temple situés aux deux extrémités de la rue principale de la commune. Venez découvrir l'histoire de ces deux édifices.

Réservation obligatoire au 03 81 31 87 80 ou au 03 81 94 45 60.

SAMEDI 27 OCTOBRE À 14H

LE MAQUIS DU LOMONT

À Pierrefontaine-lès-Blamont

La Seconde Guerre mondiale n'a pas épargné le Pays de Montbéliard et en particulier sa partie sud-est. À l'été 1944, ses résistants, rejoints par ceux d'Héricourt et du Territoire de Belfort, se regroupent pour occuper le plateau du Lomont. Les mois d'août et septembre sont marqués par de violents affrontements victorieux contre les soldats allemands. Laissez-vous conter le maquis du Lomont. Visite commentée par les membres de l'Association *Mémoire et Souvenir de la Résistance du Pays de Montbéliard et du Lomont*.

Réservation obligatoire au 03 81 31 87 80 ou au 03 81 94 45 60.



1. Porte nord du théâtre antique à Mandeure

© C. FERRAND - PMA

2. Le jardin gallo-romain

© JM. DOMON - PMA



RENDEZ-VOUS DE L'ARCHÉOLOGIE AU THÉÂTRE DE MANDEURE

Depuis deux millénaires, le vénérable monument édifié dans l'antiquité attire des visiteurs. Monument historique classé, le théâtre situé dans une importante agglomération gallo-romaine, pouvait accueillir dès les premiers siècles de notre ère quelques 17 000 spectateurs au cœur d'un vaste enclos sanctuarisé. Depuis 2001, ce site exceptionnel fait l'objet d'un programme interuniversitaire de recherches pluridisciplinaires aux méthodes les plus avancées, dans ce qui fut l'antique *Epomanduodurum*. Le service animation du patrimoine de Pays de Montbéliard Agglomération, en collaboration avec de nombreux partenaires, vous invite à lever le voile sur ce lointain et riche passé. Le choix est vaste entre les visites, les ateliers, les démonstrations ou les déambulations libres, chacun y trouvera de quoi assouvir sa soif de découverte.

VISITES GUIDÉES DU THÉÂTRE D'EPOMANDUODURUM DE 14H À 18H

- en juin : à partir du 16, les samedis et dimanches

- en juillet et en août : tous les jours sauf les lundis, le samedi 14 juillet, le mardi 7 août et le mercredi 29 août

- en septembre : les samedis et dimanches, sauf les samedis 22, 29 et les dimanches 23 et 30

Rendez-vous au théâtre.
Renseignements : 03 81 31 87 80.

DIMANCHE 3 JUIN DE 14H À 18H RENDEZ-VOUS AUX JARDINS

« *L'Europe des jardins* » est le thème de la 16^e édition des *Rendez-vous aux jardins*.

Depuis que les hommes du Néolithique ont commencé à domestiquer les céréales, les légumineuses et des utilitaires comme le lin, les plantes, bien qu'enracinées, n'ont cessé de voyager, suivant les peuples dans leurs déplacements et leurs installations. À l'époque gauloise, nombre d'entre elles parviennent par la Méditerranée, jusque sous nos cieux. Pour illustrer ce périple à travers l'Europe, et même plus loin, nous vous proposons de découvrir les belles acclimatées ou les indigènes : aromatiques, utilitaires, médicinales et légumes du jardin d'inspiration gallo-romaine. Démonstration de teinture et de tissage, partage de graines et de recettes antiques. Animation gratuite, en continu entre 14h et 18h dans l'*horticulus* de Mandeure.

MERCREDI 1^{ER} AOÛT DE 10H À 16H JOURNÉE DES ARCHÉOPHILES

Une journée complète en compagnie d'un guide conférencier pour découvrir ou redécouvrir l'archéologie seul ou en famille. Rendez-vous à 10h au Musée du Château des Ducs de Wurtemberg à Montbéliard (entrée gratuite), visite de la galerie dédiée mettant en valeur les découvertes archéologiques. En voiture personnelle, vous gagnerez ensuite le théâtre gallo-romain de Mandeure pour un pique-nique (apporter son panier repas) à proximité des vestiges. Vers 13h30, après une présentation du site, divers ateliers vous permettront de comparer, vérifier, asseoir vos connaissances : fouilles dans un chantier reconstitué, jeux d'archéozoologie ou jeux de plateau romains, frappe de monnaie gauloise, réalisation d'une fibule...

Animation gratuite.
Réservation obligatoire au 03 81 31 87 80 ou au 03 81 94 45 60.



1. Journées de l'archéologie
© S. DAVAL - PMA

2. Legio VIII Augusta
© DR

**MARDI 7 AOÛT ET MERCREDI
29 AOÛT À 15H
LES FOUILLES ESTIVALES DE
MANDEURE**

Chaque été, des étudiants en archéologie, sous la direction de leurs professeurs, participent à la campagne de fouilles. Cette année, l'équipe d'archéologues de l'université de Strasbourg est renforcée par des étudiants d'une université du Wisconsin (Etats-Unis). Vous êtes conviés à une visite, au cours de laquelle vous pourrez vous rendre compte des dernières découvertes faites à proximité du puits et des cuisines à l'arrière du théâtre. Réservation obligatoire au 03 81 31 87 80 ou au 03 81 94 45 60.

**LES 15 ET 16 SEPTEMBRE
JOURNÉES EUROPÉENNES DU
PATRIMOINE**

De nombreuses animations sont prévues sur le site. Consultez le programme dédié début septembre.

**> ET AUSSI : ATELIERS À DESTINATION
DES ENFANTS DE 7 À 12 ANS**

**VACANCES DE PRINTEMPS :
JEUDI 12 ET JEUDI 19 AVRIL
DE 10H À 16H30
FLAVIE ET LUCIUS, LES PETITS
MARCHANDS**

À l'époque antique, de nombreuses échoppes d'artisans bordaient le théâtre. Revêtu d'un costume gallo-romain, glisse-toi dans la peau d'un artisan le temps d'une journée : tu devras fabriquer tes produits (étoffe de laine, lampe à huile, bijou, jouet...) puis chercher à les vendre. Apporte ton panier-repas pour le pique-nique (à l'abri en cas de mauvais temps). Réservation obligatoire au 03 81 31 87 80 ou au 03 81 94 45 60.



LES JOURNÉES NATIONALES DE L'ARCHÉOLOGIE

**La neuvième édition se déroulera les
samedi 16 et dimanche 17 juin de 14h à
18h. Renseignements au 03 81 31 87 80.**

**RENCONTRE AVEC
LA LEGIO VIII AUGUSTA**

**Par Jupiter, la Légion VIII arrive !
Samedi et dimanche de 14h à 18h
> Animations gratuites en continu**

La Legio VIII Augusta, troupe de reconstitution historique bourguignonne, va emprunter les voies romaines pour rejoindre la ville antique de Mandeure. Ces professionnels et amateurs d'histoire et d'archéologie vivent leur passion par l'expérimentation avec la plus sérieuse rigueur scientifique. Ils vous proposent une plongée au cœur du I^{er} siècle de notre ère, dans un camp militaire où les civils améliorent le quotidien des légionnaires.

> Ateliers de vie quotidienne

Visitez la tente du centurion et son mobilier, goûtez à la cuisine du légionnaire, observez le matériel du chirurgien, échangez avec les militaires en costumes historiques.

> Atelier génie civil

Les Romains étaient passés maîtres dans l'art de construire des routes et des ponts grâce à la mise au point d'instruments de mesure (groma, dioptre, corobate...) ; assistez à des démonstrations de géométrie antique.



> Atelier d'artillerie romaine

Les militaires déploieront trois catapultes à flèche : scorpion, baliste, manubaliste.

> Parade et manœuvres

L'après-midi, durant 45 minutes, un légat, sorte d'ambassadeur romain, vous présentera les personnages, leur équipement, leur paquetage de marche. Vous assisterez à des entraînements et des manœuvres, dont la célèbre tortue. Apportez vos dictionnaires car tous les ordres seront donnés... en latin bien sûr !

Dimanche à partir de 13h15 une parade militaire mise en musique par l'Orchestre d'harmonie de Mandeure quittera la place de la mairie pour se rendre à pied au théâtre antique. Le public est invité à se joindre à cette déambulation qui s'achèvera au campement éphémère à 14h. Plus de renseignements au 03 81 36 28 80.



TEMPS FORTS AU MONT-BART

Venez découvrir ce fort militaire construit à la demande du Général Séré de Rivières pour renforcer la frontière après la guerre de 1870 : vie quotidienne des soldats, architecture et histoire du fort vous seront contées.

JOURS ET HORAIRES D'OUVERTURE

> AU PRINTEMPS, DU 7 AVRIL AU 1^{ER} JUILLET

Les week-ends et jours fériés, visite en autonomie de 14h à 18h (dernières entrées à 17h).
Visite guidée à 15h, sauf le samedi 2 juin.
Fermé samedi 16 et dimanche 17 juin.

> EN ÉTÉ, DU 3 JUILLET AU 2 SEPTEMBRE

Tous les jours, visite en autonomie de 14h à 18h sauf le lundi (dernières entrées à 17h).
Visite guidée à 15h uniquement les vendredis (sauf le 6 juillet), samedis, dimanches et jours fériés. Fermé le samedi 7 juillet.

> DU 3 AU 30 SEPTEMBRE

Les week-ends, visite en autonomie de 14h à 18h (dernières entrées à 17h).
Visite guidée à 15h.

> DU 1^{ER} AU 28 OCTOBRE

Les dimanches, visite en autonomie de 14h à 18h (dernières entrées à 17h).
Visite guidée à 15h.

TARIFS (SAUF MENTION CONTRAIRE)

Adulte : 3 €
Tarif réduit : 2 €
12-18 ans : 1 €

Le fort peut être occasionnellement fermé pour des raisons d'entretien ou de préparation des spectacles à venir. Pour plus de renseignements, contacter le 03 81 31 87 80 ou le 06 87 57 31 39.

1. Chambre des lampes

© T. Platt - PMA

2. Chasse au trésor

© T. Platt - PMA

JUSQU'EN OCTOBRE CHASSE AU TRÉSOR

Les soldats du Général Séré de Rivières ont dissimulé dans le dédale du fort une série d'indices. Trouvez-les ! Les plus malins arriveront peut-être à ouvrir le coffre du Général et découvrir son trésor...
Aux jours et horaires d'ouverture du fort.
Tarifs : entrée du fort.

DU 7 AVRIL AU 28 OCTOBRE À CIEL OUVERT - EXPOSITION DE PHOTOGRAPHIES

L'allée de ceinture du fort se pare des paysages les plus emblématiques du Pays de Montbéliard et offre une déclinaison de morceaux de nature. Découvrez la diversité et la beauté du territoire captées par l'objectif de photographes. Aux jours et horaires d'ouverture du fort.
Tarifs : entrée du fort.

VENDREDI 6 AVRIL À 20H CHERCHEZ L'ERREUR

Quand deux guides se retrouvent, malgré elles, à présenter ensemble le fort, la visite peut déraiper : deux discours différents, un peu de mauvaise foi et d'orgueil et les visiteurs sont pris en otage pour départager leurs commentaires farfelus.



Public perspicace, saurez-vous démêler le vrai du faux ?

Tarifs : entrée du fort. Réservation obligatoire au 03 81 31 87 80 ou au 03 81 94 45 60.

DIMANCHE 13 MAI - À PARTIR DE 14H FÊTE DU PAIN

Le four Lespinasse, autrefois utilisé par les soldats, reprend du service et la boulangerie du fort s'emplit à nouveau de la délicieuse odeur du pain chaud.
À goûter absolument. Buvette sur place.
Organisée par l'Association du Mont Bart.
Tarif réduit : 1 €

SAMEDI 2 JUIN À 20H HAUT LES CHŒURS

Dans le cadre du centenaire de la Première Guerre mondiale, nous vous invitons à suivre une visite du fort en chansons. Accompagnés par la chorale *Chœur à cœur*, vous découvrirez un répertoire de refrains évoquant le moral des troupes, la condition des obsués, mais aussi l'espoir en des lendemains meilleurs. Tarifs : entrée du fort. Réservation obligatoire au 03 81 31 87 80 ou au 03 81 94 45 60.

MERCREDI 1^{ER} AOÛT À 10H PROMENADE BOTANIQUE ET BATTERIE DES ROCHES

À Pont-de-Roide-Vermondans

En association avec la *Société d'histoire naturelle du Pays de Montbéliard*, l'ASPIR propose la découverte de la botanique du site des Roches le matin, puis en début d'après-midi, la visite de la batterie. Bien conservé, l'ancien ouvrage militaire permet de comprendre la fonction et les attributs des forts d'arrêt tout en imaginant la vie des troupes à l'intérieur. RDV à 10h sur le parking de la Batterie des Roches (ou 8h30 à la MPT pour monter à pied). Pique-nique sur place (à emporter). Possibilité de faire l'une ou l'autre visite ou les deux. Visites organisées par l'*Association de Sauvegarde du Patrimoine et de l'inventaire Rudipontain* (ASPIR) et le bureau de tourisme.

Inscription au Bureau de Tourisme de Pont-de-Roide au 03 81 99 33 99.

1. Batterie des Roches à Pont-de-Roide-Vermondans

© A. Beuscart - PMA

2. Visite guidée au fort

© T. PLATT - PMA

SAMEDI 7 JUILLET À 20H30 LES OUDLERS - CONCERT

Ce groupe composé de trois artistes se distingue par sa musique alliant la variété et le folk avec des instruments médiévaux, celtiques et traditionnels français, sur des compositions et des reprises. Ouverture des portes à 19h. Buvette sur place. Organisée par l'*Association du Mont-Bart*. Renseignements au 03 81 97 51 71. Tarif unique : 3 €

DIMANCHE 22 JUILLET À PARTIR DE 9H30 COURSE PEDESTRE

Course ouverte à tous (à partir de 16 ans), permettant de découvrir le fort du Mont-Bart et ses alentours. Départ de la Roche aux corbeaux. Parcours de 11 ou 17 km. Inscription 10 € et 12 €. Renseignements au 06 08 88 96 03 ou contact@amicale-associations-bavannaies.fr Organisée par l'*Amicale des Associations Bavannaies*.

VENDREDI 3 ET SAMEDI 4 AOÛT À PARTIR DE 21H 28^E EDITION DE LA NUIT DES ÉTOILES

Les astronomes amateurs de *Ciel Montbéliard* seront présents au rendez-vous des traditionnelles Nuits des étoiles sur l'esplanade du fort. L'occasion de découvrir la voûte céleste, les montagnes et les cratères lunaires... En cas de ciel couvert, la manifestation sera annulée. Gratuit. Informations 03 81 97 19 52 ou 03 81 90 30 74. RDV sur l'esplanade du fort.

DIMANCHE 26 AOÛT - DE 7H À 18H BROCANTE

Sur l'esplanade du fort. Tarifs et réservation sur le site de l'Association asso-montbart.fr ou par téléphone au 06 43 16 76 94. Buvette et petite restauration toute la journée. Organisée par l'*Association du Mont Bart*.

LES 15 ET 16 SEPTEMBRE JOURNÉES EUROPÉENNES DU PATRIMOINE

De nombreuses animations sont proposées sur le site. Consultez le programme dédié début septembre.



SAMEDI 20 OCTOBRE À 20H SUIVEZ LE GUIDE !

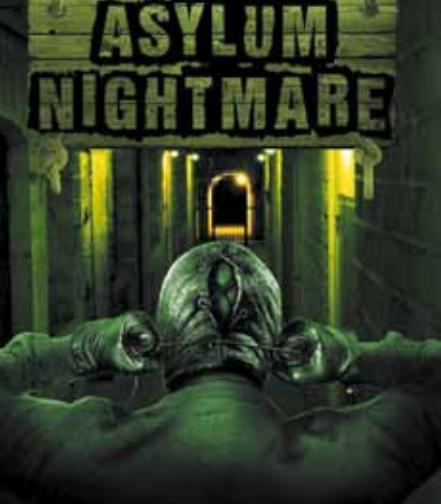
Quand la nuit tombe, les salles et dédales du fort prennent un aspect parfois inquiétant. Equipés de lanternes, ne perdez pas le guide, il pourrait être votre seul moyen de retrouver la sortie... Tarifs : entrée du fort. Réservation obligatoire au 03 81 31 87 80 ou au 03 81 94 45 60.

SAMEDI 17 NOVEMBRE COURSE NOCTURNE

Départ et arrivée au fort. Nombre de places limité. Organisée par la *Team PMT*. Renseignements sur montbeliard-trail-des-ducs.fr

DIMANCHE 18 NOVEMBRE TRAILS DES DUCS

Organisée par la *Team PMT*, renseignements sur montbeliard-trail-des-ducs.fr



**SAMEDI 3 NOVEMBRE
À 18H ET À 21H
ASYLUM NIGHTMARE
ESCAPE GAME GÉANT**

À l'occasion de ce jeu d'évasion, le fort se transforme en asile. Vous serez répartis en plusieurs équipes et votre objectif sera de sortir de l'asile et d'échapper aux individus menaçants qui vous guettent. Méfiez-vous des bruits, des pièges et des personnes autour de vous... les moindres recoins de l'asile peuvent devenir un véritable cauchemar... !
Durée : 1h15 - Tarif : 20 €
Âge minimum : 16 ans. Le nombre de places est limité.
Réservation obligatoire au 03 81 31 87 80 ou au 03 81 94 45 60.

1. Escape Game géant «Asylum nightmare»
© Fort escape

2. Pressoir de la Damassine
© T. PLATT - PMA

**> ET AUSSI :
ATELIERS À
DESTINATION DES
ENFANTS DE 7 À
12 ANS**



**VACANCES D'ÉTÉ : MERCREDI
8 AOÛT DE 14H À 16H
LE FORT EST UN LABYRINTHE**

Le soldat Célestin, enfermé dans le fort par un mystérieux sortilège, est désespéré. Les enfants vont tenter de le délivrer au cours d'un rallye passionnant. Les messages et des indices disséminés dans les salles, chambrées et couloirs du fort du Mont-Bart leur seront d'une aide précieuse.
Animation gratuite.
Réservation obligatoire au 03 81 31 87 80 ou au 03 81 94 45 60.



RENCONTRES « ARCHITECTURE » À LA DAMASSINE

Maison des vergers, du paysage et de l'énergie, la Damassine se présente comme la maison mère d'où rayonne l'ensemble des actions de préservation des vergers et du patrimoine rural de l'agglomération. Mais c'est également un pôle exemplaire et démonstratif sur le plan environnemental et énergétique à destination de tous les publics. Cette éco-construction à l'architecture remarquable est l'un des plus grands bâtiments publics de France en ossature bois et isolation paille.

**OUVERTURE DU
10 FÉVRIER AU 23 DÉCEMBRE**
Entrée libre et gratuite.

**HORAIRES D'HIVER
D'OCTOBRE À AVRIL**
De 14h à 17h les mercredis, samedis, dimanches et jours fériés ;
Du mardi au dimanche pendant les vacances scolaires (zone A) de 14h à 17h.

**HORAIRES D'ÉTÉ
DE MAI À SEPTEMBRE**
Mêmes jours d'ouverture que ci-dessus mais de 14 h à 19 h.

Fermeture le lundi sauf jours fériés (à l'exception du 1^{er} mai).

Accueil de groupes sur réservation.

CONTACT ET RENSEIGNEMENTS
Pays de Montbéliard Agglomération
La Damassine, Maison des Vergers, du Paysage et de l'Énergie
23, rue des Aiges - 25230 VANDONCOURT
Tel : 03 81 37 78 30 / 03 81 37 78 35

ACCÈS
Sortie A36 N°9b (Sochaux) en direction d'Audincourt puis Dasle et enfin Vandoncourt.



1. Cornouiller en fleurs à Valentigney

© E. BOILAUD - PMA

2. Moulin de lumière - Vitrail Olivier Calame

© T. PLATT - PMA

1

DIMANCHES 10 JUIN, 23 SEPTEMBRE, 25 NOVEMBRE À 14H

LA DAMASSINE

La Damassine est un équipement du XXI^e siècle qui a su allier les préoccupations énergétiques et environnementales à des qualités architecturales. Visite en compagnie d'un guide-conférencier du service animation du patrimoine. Inscription au 03 81 31 87 80 ou au 03 81 94 45 60.

**DIMANCHE 20 MAI À 14H30
LES ARBRES REMARQUABLES DE VALENTIGNEY**

À l'occasion de la 2^{ème} édition de « Jardins en fête », organisée par la Ville de Valentigney les samedi 19 et dimanche 20 mai sur l'esplanade Fernand Vurpillot (quartier des Longines), nous vous proposons une visite guidée sur le thème des arbres remarquables dans la commune. Plus de renseignements sur la manifestation au 03 81 36 25 36 (service Culturel de la ville de Valentigney).

PROGRAMME D'EXPOSITIONS À LA DAMASSINE

> « REVIS OU LA VIE SAUVAGE DES DÉCHARGES »

DU 10 FÉVRIER AU 25 MARS

> « MIAM' MIAM' »

DU 31 MARS AU 26 AOÛT

> « MAISON ÉCOLOGIQUE »

DU 1^{ER} SEPTEMBRE AU 23 DÉCEMBRE

**DIMANCHE 21 OCTOBRE
DE 14H À 18H
JOURNÉE DÉCOUVERTE DE LA DAMASSINE**

Un rallye éco-citoyen et de nombreuses animations vous sont proposés à l'occasion de cette journée découverte. Retrouvez le programme sur agglomontbeliard.fr rubrique « L'agenda de vos sorties ».

DYNAMIQUES

MERCREDI 21 MARS À 15H

MERCREDI 20 JUIN À 15H

LE STADE BONAL

À Montbéliard

Cette visite vous propose de découvrir l'univers des différents acteurs du monde du football, du terrain de jeux aux tribunes, en passant par les loges, les salons, l'espace partenaires, le PC de sécurité : toute l'architecture et l'histoire du stade vous seront dévoilées. En partenariat avec la Direction des bâtiments de Pays de Montbéliard Agglomération. Réservation obligatoire au 03 81 31 87 80 ou au 03 81 94 45 60.

**SAMEDI 29 SEPTEMBRE À 14H
RANDONNÉE AUTOUR DE LA VALLEE DE LA SAVOUREUSE**

À Brognard

Cette randonnée vous invite à découvrir les ouvrages de régulation et les aménagements liés à la vallée de la Savoureuse, mais également à vous imprégner de son environnement. Circuit en compagnie du service Gestion des Milieux Aquatiques et Protection contre les Inondations de PMA. En partenariat



2

avec la *Randonnée Hérimoncourtoise*. Réservation obligatoire au 03 81 31 87 80 ou au 03 81 94 45 60.

BALADES À VÉLO EN PARTENARIAT AVEC VELOCITY

**Réservation obligatoire
au 03 81 31 87 80 ou au 03 81 94 45 60.**

**SAMEDI 28 AVRIL À 14H
LES ŒUVRES D'OLIVIER CALAME**

Olivier Calame (1921-2002), artiste du Pays de Montbéliard, a exercé ses talents dans bien des domaines : gravure, céramique, mosaïque, sculpture, fer forgé et vitrail... Découvrez quelques-unes de ses pièces maîtresses à l'occasion de cette escapade à vélo.

**DIMANCHE 7 OCTOBRE À 14H
LE LONG DU RUPT ET DU MOINE**

C'est un parcours de 15 km qui vous est proposé pour découvrir les richesses patrimoniales des communes de Bart, Présentevillers, Sainte-Marie et Saint-Julien-lès-Montbéliard.

VISITES

« SAVOIR-FAIRE »

Partez à la découverte des entreprises du Pays de Montbéliard et de leurs savoir-faire.

LES JEUDIS 8 MARS, 12 AVRIL, 3 MAI ET 7 JUIN À 14H
LA SOCIÉTÉ CRISTEL FABRICANT DE CASSEROLES INOX HAUT DE GAMME
À Fesches-le-Châtel

Venez découvrir l'histoire et les ateliers de fabrication de la société Cristel, installée dans une ancienne usine Japy. Des visites seront aussi programmées en septembre, octobre et novembre.

Visites gratuites, sur inscription obligatoire à l'Office de Tourisme du Pays de Montbéliard au 03 81 94 45 60 – accueil@paysdemontbeliard-tourisme.com

MERCREDI 25 AVRIL À 14H
LES POMPES JAPY, UN SAVOIR-FAIRE DEPUIS 1848

À Fesches-le-Châtel

De l'aventure Japy, plus que centenaire, il subsiste aujourd'hui une entreprise dédiée à la fabrication de célèbres pompes conçues pour des secteurs variés : industrie, chimie, BTP, transport maritime... L'entreprise vous ouvre ses portes pour une visite exceptionnelle. Les Pompes Japy détiennent le label Entreprise du Patrimoine Vivant (EPV), une marque de reconnaissance de l'État mise en place pour distinguer des entreprises françaises aux savoir-faire artisanaux et industriels d'excellence.

Réservation obligatoire au 03 81 31 87 80 ou au 03 81 94 45 60.



1. Les pompes Japy

© L. Vadam - PMA

2. Fruitière du Lomont

© Studio Pottier

MERCREDI 11 JUILLET À 9H30
LA SCIERIE DU LOMONT

À Rémondans-Vaivre

Créée en 1991 par Denis Lescot, aujourd'hui dirigée par sa fille Francine, cette scierie à caractère familial dispose d'un espace couvert de 3 700 m², ainsi que d'un site de production s'étendant sur 3 ha. Nombre de places limité. Prévoir des chaussures fermées.

Visite sur inscription au Bureau de Tourisme de Pont-de-Roide-Vermondans au 03 81 99 33 99.

MERCREDI 18 JUILLET ET 3 OCTOBRE À 9H30
LES FRUITIÈRES DU LOMONT

À Noirefontaine

Située au pied du massif du Lomont, cette fromagerie est spécialisée depuis 1991 dans la fabrication artisanale de comtés AOP, de beurres crus et de crèmes crues. Elle façonne annuellement près de 500 tonnes de comté à partir du lait de 29 fermes du secteur. Nombre de places limité.

Réservation obligatoire au 03 81 31 87 80 ou au 03 81 94 45 60.



MERCREDI 8 AOÛT À 14H30
SITE ÉOLIEN DU LOMONT

À Valonne

Premier site éolien en Franche-Comté, le site éolien du Lomont comporte 15 éoliennes d'une puissance électrique unitaire de 2 MW. Visite guidée par M.Sandoz, Maire de Valonne. Chaussures de marche recommandées. Inscription au Bureau de Tourisme de Pont-de-Roide-Vermondans au 03 81 99 33 99.

MERCREDI 22 AOÛT À 14H30
BOUCHERIE « MAISON BARBIER »

À Pont-de-Roide-Vermondans

Installée depuis 1970 à Pont-de-Roide, la Maison Barbier est reconnue pour ses produits artisanaux francs-comtois traditionnels dont les spécialités fumées aux résineux (saucisses de Montbéliard, et de Morteau).

Visite sur inscription au Bureau de Tourisme de Pont-de-Roide-Vermondans au 03 81 99 33 99.



TRÉSORS DU PATRIMOINE RELIGIEUX

SAMEDI 17 MARS À 17H

MERCREDI 26 SEPTEMBRE À 17H

**LE TEMPLE SAINT-MARTIN ET LE
RETABLE DE MONTBÉLIARD**

À Montbéliard

Pièce maîtresse du patrimoine religieux de Montbéliard, le temple Saint-Martin est aussi le plus ancien édifice français affecté au culte de la Réforme. Cette architecture majeure de la Renaissance germanique abrite en outre une copie du retable de Montbéliard, remarquable œuvre d'art du XVI^e siècle, composée de 157 peintures réparties sur 7 panneaux. Visite sur réservation au 03 81 31 87 80 ou au 03 81 94 45 60. En partenariat avec la Paroisse protestante de Montbéliard.

VENDREDI 27 AVRIL À 18H

**DE NOUVEAUX LOCAUX POUR LA
COMMUNAUTÉ MENNONITE**

À Montbéliard

La communauté mennonite de Montbéliard se développe et a confié au cabinet d'architecture Rolinet et associés un projet de rénovation et d'extension de ses locaux. Les entreprises et les bénévoles de l'association œuvrent sur le chantier au coeur du site historique de la ferme et de la chapelle. Nombre de places limité. Réservation obligatoire au 03 81 31 87 80 ou au 03 81 94 45 60.

MERCREDI 4 JUILLET À 14H30

**LES VITRAUX DE L'ÉGLISE DE LA
NATIVITÉ DE NOTRE-DAME**

À Pont-de-Roide-Vermondans

Construite au début des années 1930, l'église est éclairée par des vitraux de la maison Joseph Benoit de Nancy. Leur riche iconographie évoque à la fois la vie

**1. Maquette du projet d'extension de la
future église mennonite**

© Rolinet et associés

2. Place Saint-Martin - Noël en lumières

© M. SCHAMBERGER - PMA

de la Vierge Marie et, plus original, des scènes issues de la Grande Guerre. Visite guidée par l'abbé Py.

Inscription au Bureau de Tourisme Pont-de-Roide-Vermondans au 03 81 99 33 99.

DIMANCHE 15 JUILLET À 17H ET

DIMANCHE 4 NOVEMBRE À 14H

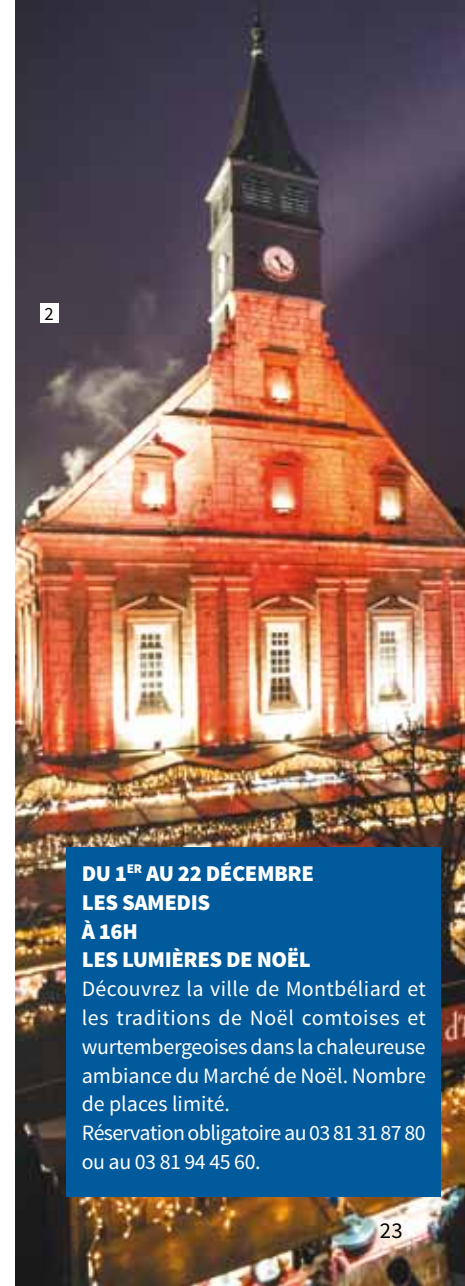
**L'ÉGLISE DE L'IMMACULÉE-
CONCEPTION ET L'ÉGLISE DU
SACRÉ-CŒUR**

À Audincourt

Parmi les églises les plus remarquables du Pays de Montbéliard figurent celles de l'Immaculée-Conception et du Sacré-Cœur à Audincourt. Dessinées par deux architectes de renom, elles ont été construites grâce au labeur des paroissiens puis ornées des talents de nombreux artistes. Venez découvrir toute la richesse de ces édifices incontournables... Attention cette visite nécessite un déplacement en voiture de l'église de l'Immaculée-Conception (première église visitée) à l'église du Sacré-Cœur.

Visite sur réservation au 03 81 31 87 80 ou au 03 81 94 45 60.

2



**DU 1^{ER} AU 22 DÉCEMBRE
LES SAMEDIS
À 16H
LES LUMIÈRES DE NOËL**

Découvrez la ville de Montbéliard et les traditions de Noël comtoises et wurtembergeoises dans la chaleureuse ambiance du Marché de Noël. Nombre de places limité.

Réservation obligatoire au 03 81 31 87 80 ou au 03 81 94 45 60.



1

1. Reconstitution de la porte Pouhat à Montbéliard

© Héritage Virtuel - PMA

2. Buste de Georges Bretegnier, sculpté par Armand Bloch

© C.H. BERNARDOT - Musées de Montbéliard

3. Diairi

© M. SCHAMBERGER - PMA



2



3

INSOLITES ET INCONTOURNABLES

Révisez vos classiques ou sortez des sentiers battus et découvrez Montbéliard sous un nouveau jour...

>> Réservation obligatoire au 03 81 31 87 80 ou au 03 81 94 45 60.

**DIMANCHE 18 MARS À 14H
SUR LES TRACES DES ANCIENNES
PORTES DE LA VILLE**

Porte Pouhat, porte Guyot, porte d'Aiguillon... Du Moyen Âge jusqu'à la fin XVII^e siècle, la ville est ceinte de fortifications et dotée de plusieurs portes dont on ne conserve aujourd'hui que quelques traces. Découvrez ces témoins des anciens accès de la ville ainsi que leurs restitutions numériques.

**DIMANCHE 25 MARS À 14H
MERCREDI 11 JUILLET À 18H
DIMANCHE 26 AOÛT À 18H
SAMEDI 6 OCTOBRE À 14H
LE SENTIER HEINRICH
SCHICKHARDT**

Ce sentier en milieu urbain vous plonge dans la vie du célèbre architecte de la Renaissance Heinrich Schickhardt.

**LES DIMANCHES 1^{ER} AVRIL,
5 AOÛT, 2 SEPTEMBRE,
4 NOVEMBRE, 2 DÉCEMBRE
À 10H**

**CIRCUIT HISTORIQUE « SUR LES
PAS DES WURTEMBERG »**

Au musée du château des Ducs de Wurtemberg

Visites commentées du circuit historique des tours du château. Gratuit (1^{ERS} dimanches du mois).

Informations au 03 81 99 22 61.

**DIMANCHE 6 MAI À 14H
LES ŒUVRES DU SCULPTEUR
ARMAND BLOCH À MONTBÉLIARD**

Issu d'une famille de sculpteurs, Armand Bloch (1866-1932) a connu une brillante carrière à Paris tout en restant fidèle à son Pays de Montbéliard natal. En partenariat avec les Musées de Montbéliard.

**VENDREDI 1^{ER} JUIN À 18H
SAMEDI 14 JUILLET À 18H
DIMANCHE 12 AOÛT À 18H
SAMEDI 20 OCTOBRE À 14H
LE CŒUR HISTORIQUE DE
MONTBÉLIARD**

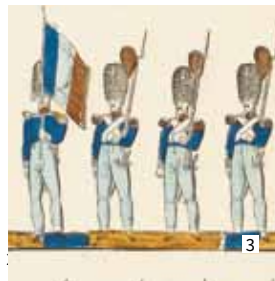
L'histoire et les bâtiments remarquables de Montbéliard vous seront dévoilés au cours de ces visites.

**DIMANCHE 1^{ER} JUILLET À 17H
CIMETIÈRE DU BAS ET CIMETIÈRE
DU HAUT**

Lieux de souvenir et de recueillement, les cimetières sont aussi des lieux de mémoire collective qui permettent d'évoquer le souvenir de grandes figures locales. Ceux de Montbéliard présentent en outre une grande variété de sépultures illustrant l'évolution de l'art funéraire aux XIX^e et XX^e siècles.

**MERCREDI 21 NOVEMBRE À 14H
DIAIRIS D'HIER ET D'AUJOUR'HUI**

Si la pièce maîtresse du costume traditionnel des protestantes du XIX^e siècle est aujourd'hui essentiellement portée à l'occasion des concerts de la chorale éponyme, l'art de broder perles et cannetilles sur des coiffes de velours se perpétue encore. Cette visite vous entraînera du musée d'art et d'histoire - Hôtel Beurnier-Rossel à la rencontre des brodeuses de l'atelier « Diairi » de l'Office de Tourisme du Pays de Montbéliard. En partenariat avec l'Office de Tourisme et les Musées de Montbéliard.



1, 2, 3 Détails mobilier, objet et gravure

© P. GUENAT - Collection des Musées de Montbéliard

4. Intérieur de l'église de la Nativité de Notre-Dame à Pont-de-Roide-Vermondans

© M. SCHAMBERGER - PMA



MUSIQUE ET PATRIMOINE

En partenariat avec le Conservatoire de musique, de danse et d'art dramatique du Pays de Montbéliard et les Musées de Montbéliard.

L'INSTANT BAROQUE « CHANTS DU MONDE ET VOIX DE LA NATURE »

À Montbéliard, Musée d'art et d'Histoire
Hôtel Beurnier-Rossel

> **Réservation au 03 81 99 22 53.**

DIMANCHE 4 MARS

À 10h : Vous n'y verrez que du bleu ! Bleu profond ou lumineux, bleu indigo ou de Prusse, bleu végétal ou minéral : cette immersion dans le bleu se découvre et se raconte de tableaux en objets, dans une imagerie décorée au pochoir, un plissé satiné ou un décor de faïence.
À 11h : Musique de chambre à la cour de Frederick II à Berlin. Entrée libre.

DIMANCHE 29 AVRIL

À 10h : Promenade musicale, entre décors et mécanismes. Dans ce parcours musical, décors, mécanismes et mélodies « s'écoutent » et se racontent à tous les étages : un cor de chasse sur une plaque de fourneau, un joueur de flûte dans une scène galante, des instruments peints à la grisaille, des boîtes à musique L'Épée ou un orgue de salon...
À 11h : Musique pour flûte à bec du début du Baroque. Entrée libre.

DIMANCHE 3 JUIN

À 10h : Quand la nature vient parer l'hôtel Beurnier de l'ornement végétal au paysage.
Des guirlandes de fleurs sur des carreaux de faïence, des feuilles de vigne sur une nature morte, des rinceaux et des bouquets marquetés ou un paysage d'inspiration chinoise : la nature s'épanouit de toute part. Motifs et paysages se dévoileront, de matériaux en symboles.
À 11h : Musique de chambre à la cour de Frederick II à Berlin (Opus 2). Entrée libre.

VENDREDI 2 MARS À 20H LAS ELVAS - CHANSONS DE LA RENAISSANCE

Au temple de Voujeaucourt

Las Elvas propose un tour d'horizon des différentes facettes de la musique de la Renaissance, caractérisée par "l'horizontalité". Angélique Mauillon (harpe) et Sarah van Cornewal (flûtes) reprendront ainsi des « tubes » de l'époque en se servant de leurs instruments alors très en vogue. Avec le soutien de la paroisse et de la commune de Voujeaucourt.

VENDREDI 4 MAI À 20H SAVEURS SPIRITUELLES

À l'église de la Nativité-de-Notre-Dame à Pont-de-Roide-Vermondans

La nature a toujours été source d'inspiration voire de fascination pour les artistes, dans tous les arts et de toutes les époques. Les chanteurs du pôle vocal du conservatoire interpréteront en lien avec ce thème un répertoire mêlant les œuvres d'Hildegard von Bingen, la famille Bach et Arvo Pärt.

SAMEDI 19 MAI À 18H30 REGARDS CROISÉS OU LES SENS ET LE CŒUR

Au temple de Sainte-Suzanne

Le programme de cette soirée, en croisant systématiquement les approches liées à la tradition germanique des lieder et celles de la mélodie française, permettra une appréhension de la Nature sur plus d'un siècle de musique. Concert de restitution des classes de chant et d'accompagnement du Conservatoire du Pays de Montbéliard sous la direction d'Emmanuel Olivier, pianiste, chef de chant, professeur assistant d'accompagnement vocal au Conservatoire National Supérieur de Musique de Paris.

Concerts précédés d'une courte présentation des édifices par un guide du service animation du patrimoine de PMA.

1. Petit théâtre de l'ASPIR

© ASPIR

2 - Sucrier du Docteur Beurnier

© P. GUENAT - Collections des Musées de Montbéliard



VOYAGEZ DANS LE TEMPS AVEC LES INSTANTANÉS DE L'ÉTÉ

Participez à des visites nocturnes inédites sur les petits et les grands personnages de l'histoire du Pays de Montbéliard.

**LES JEUDIS 12 ET 19 JUILLET
À 19H30**

LE P'TIT THÉÂTRE D'ASPIR

À Pont-de-Roide-Vermondans

Découverte théâtralisée et musicale du patrimoine dans le quartier de la mairie sur le thème : l'influence des Peugeot dans la cité rudipontaine à la fin du XIX^e et au début du XX^e siècle (châteaux patronaux, habitations, loisirs, alimentation...). Durée du parcours : 1h. Rendez-vous à 19h30 à la MPT. Gratuit.

Sur réservation obligatoire au Bureau de Tourisme de Pont-de-Roide-Vermondans au 03 81 99 33 99.

**LES MARDIS 17, 31 JUILLET,
14 ET 28 AOÛT
À 20H**

LES INSTANTANÉS DE L'ÉTÉ : « INTERVIEWS VÉRITÉ »

À Montbéliard

Quatre figures de légendes de Montbéliard vous réservent leurs témoignages exclusifs : leurs plus grands succès, leur siècle tel qu'ils l'ont vécu, les secrets de leur célébrité, des révélations sur leur vie privée... Rencontrez « en direct » ces monstres sacrés de l'histoire du Pays de Montbéliard.

Tarifs : adulte 5 € / Gratuit pour les enfants jusqu'à 12 ans.

**Le nombre de places est limité.
Réservation obligatoire au 03 81 31 87 80
ou au 03 81 94 45 60.**

UNE HEURE, UNE ŒUVRE



Une heure, une œuvre s'inscrit cette année dans le cadre de l'exposition proposée au Musée d'art et d'histoire : « Louis Beurnier, chroniques et héritages d'une personnalité de la Belle Époque », du 3 mars au 30 décembre 2018. Sortis des réserves pour l'occasion, les objets des collections sont dévoilés et décryptés par une conférencière. Réservation obligatoire au 03 81 31 87 80 ou au 03 81 94 45 60. Entrée gratuite.

MERCREDI 14 MARS À 18H

« À L'HEURE DU THÉ ET DU CAFÉ »

L'élégant sucrier bleu du docteur Beurnier vous dévoile son décor raffiné. Chocolatière, théière ou service à café prolongent cet aperçu des goûts et de l'art de vivre de bourgeois aisés.

MERCREDI 30 MAI À 18H

« SIGNER AVEC ÉLÉGANCE », LES CACHETS DE LA FAMILLE BEURNIER-ROSSEL

Les cachets de la famille Beurnier-Rossel révèlent une grande richesse iconographique dans leurs motifs ou leurs symboles. Les cachets cachent bien leur jeu !

MERCREDI 20 JUIN À 18H

« MES CHERS PARENTS », TRENTE ANS DE CORRESPONDANCE DE LOUIS BEURNIER

Les 1 400 lettres que Louis Beurnier a adressées à ses parents dévoilent l'homme dans toute sa complexité et livre une mine d'informations sur la Belle Époque. Rendez-vous aux Archives municipales.

Réservation conseillée au 03 81 99 22 53.

MERCREDI 10 OCTOBRE À 18H

« J'AI DU BON TABAC DANS MA TABATIÈRE »

Une élégante pipe en porcelaine ou une tabatière en argent ciselé du XIX^e siècle : tels sont les objets issus du legs du Docteur Beurnier, fumeur invétéré. D'autres œuvres du musée permettront de s'immerger dans l'univers du tabac, des modes et des pratiques de ce siècle.

MERCREDI 14 NOVEMBRE À 18H

« À LA LUEUR DES CHANDELIERS »

Ou comment s'éclairer chez le docteur Beurnier ? Les chandeliers, légués par Louis, côtoient les lustres, les lanternes ou les lampes à pétrole des autres collections du musée. Découvrez leurs formes, décors et matériaux.



CENTENAIRE DE LA PREMIÈRE GUERRE MONDIALE

Dans le cadre de la commémoration du centenaire de la fin du premier conflit mondial, de nombreuses associations et acteurs de l'histoire et du patrimoine se sont mobilisés pour proposer la tenue d'expositions et d'animations.

DU MARDI 22 AU LUNDI 28 MAI « ILS SONT REVENUS »

À l'Arche à Bethoncourt

Cette exposition organisée par L'Association pour la Mise en valeur et la Sauvegarde du Patrimoine Bethoncourtois porte un regard sur le retour des soldats et la réadaptation à la vie civile. Parmi les survivants, nombreux sont ceux qui conservèrent le reste de leurs vies des handicaps physiques et ou psychologiques. Les classes primaires et secondaires de la ville ont ainsi travaillé sur les « gueules cassées » en fabricant des masques mais aussi sur la place de l'enfant durant le conflit. L'exposition propose également un rappel historique de 1871 à 1919, la vie à Bethoncourt au début du XX^e siècle ainsi que celle du combattant hors front. Entrée libre
Ouverture : lundi 10h-12h/14h-17h, mardi et vendredi 14h-18h, mercredi, jeudi, samedi, dimanche, 10h-12h/14h-18h.
Renseignements au 06 59 15 38 22.

DIMANCHE 30 SEPTEMBRE À 14H DEVOIR DE MÉMOIRE

À Montbéliard

Noms de rues, d'établissements, plaques commémoratives, tableaux, monuments aux morts, l'expression du « souvenir » de la Première Guerre mondiale dans la ville est multiple. Ces différents témoignages sont à découvrir au cours d'une visite en compagnie d'une guide-conférencière.
Visite sur réservation au 03 81 31 87 80 ou au 03 81 94 45 60.

DU 27 OCTOBRE AU 11 NOVEMBRE EXPOSITION « PONT-DE-ROIIDE- VERMONDANS PENDANT LA GRANDE GUERRE »

Aux Halles de Pont-de-Roide-Vermondans
Cette exposition à l'initiative de l'association *ASPIR* de Pont-de-Roide-Vermondans rend hommage à ses Poilus. Elle évoque entre autres l'impact sur la vie quotidienne locale, la proximité du front, quelques personnages dont le général

1. Monument aux morts de Pont-de-Roide

© ASPIR

PATRIMOINE GOURMAND

Dîners-conférences proposés par le Centre de Formation des Apprentis (CFA), la Ville de Bethoncourt et Pays de Montbéliard Agglomération sur le thème de l'eau. Prix de la soirée : 29 € par personne. Réservation obligatoire au 03 81 97 36 37 (CFA).

MERCREDI 4 AVRIL À 19H L'EAU, ÉLIXIR DE VIE

Des thermes antiques aux temples du bien-être de Salins ou Luxeuil-les-Bains, en passant par les bains-douches de grand papa, lorsque le sel de la vie se mêle à l'onde pure, les bienfaits ne se font pas attendre.

MERCREDI 23 MAI À 19H H2O

Elle chuchote et scintille la goutte de pluie, avant d'être pompée, filtrée, traitée, capturée au château, propulsée dans les canalisations pour rejaillir au robinet de la cuisine avant de repartir vers de nouvelles aventures.

MERCREDI 13 JUIN À 19H AU FIL DE L'EAU

Rivières détournées, canalisées, recouvertes... Laissez-vous conter l'étrange histoire que Montbéliard entretient avec ses cours d'eau.

D'autres « patrimoine gourmand » sont au programme cet automne. Renseignements au 03 81 97 36 37.



Photographie de Louis Beurnier - ANONYME
© Dépôt SEM - Archives municipales de Montbéliard

SAMEDI 19 MAI DE 19H À MINUIT LA NUIT DES MUSÉES

Au Musée d'art et d'histoire Hôtel Beurnier-Rossel et au Musée du château des ducs de Wurtemberg à Montbéliard
Ouverture nocturne des musées de Montbéliard. De nombreuses animations vous sont proposées à cette occasion. Entrée libre. Visites : réservations sur place. Informations sur montbeliard.fr

LES DIMANCHES 1^{ER} AVRIL, 2 SEPTEMBRE ET 2 DÉCEMBRE À 16H

« LOUIS BEURNIER (1860-1917) : CHRONIQUES ET HÉRITAGES D'UNE PERSONNALITÉ DE LA BELLE ÉPOQUE »

Au Musée d'art et d'histoire - Hôtel Beurnier-Rossel à Montbéliard
Il y a 100 ans, le legs du Docteur Beurnier permettait de convertir l'un des plus riches hôtels particuliers de la ville en musée. Pour souligner le geste de ce bienfaiteur, la Ville et la Société d'Emulation organisent cette exposition inédite, qui retrace la vie et la personnalité complexe de Louis Beurnier, descendant d'une des plus grandes familles bourgeoises de Montbéliard, devenu chirurgien des hôpitaux de Paris.

DIMANCHE 14 OCTOBRE DE 14H À 18H LA FÊTE DE LA SCIENCE FONDUS D'ARCHÉO !

À Montbéliard

Les Gaulois étaient passés maîtres dans l'art de réaliser des objets en verre, une matière et une technique qui aujourd'hui fascinent encore. Dans un four reconstitué, des verriers réaliseront en direct des perles de verre coloré. Au cours de petits ateliers, le jeune public pourra en pratique comprendre d'où provient cette matière, comment on obtient ses couleurs et réaliser une mosaïque en pâte de verre. Plus de renseignements au 03 81 31 87 80.

MERCREDI 23 MAI À 14H VISITE DU QUARTIER EVOIRONNES- PISCINE ET COLLÈGE DE SOCHAUX

À Sochaux

Au cours des quinze dernières années, le quartier des Evoironnes et celui du collège et de la piscine n'ont cessé de se transformer : amélioration de l'habitat, extension du collège, halle des sports, boulodrome, transformation de la piscine puis création d'un centre aquatique. Nous vous proposons de retracer les évolutions de ce quartier. Visite sur inscription au 03 81 31 87 80 ou au 03 81 94 45 60.

CALENDRIER 2018

- ▲ Visite thématique
- ⊙ Sites emblématiques
- Dynamiques, insolites et incontournables
- ◆ Actualités

p. = page

AVRIL

□ **Dimanche 1^{er}** Sur les pas des Wurtemberg - p.24

◆ **Dimanche 1^{er}** Visite de l'exposition « Louis Beurnier » - p.32

◆ **Mercredi 4** Patrimoine gourmand - p.31

⊙ **Vendredi 6** Cherchez l'erreur - p.13

⊙ **Samedi 7 et dimanche 8** Le fort du Mont-Bart - p.12

◆ **Jeudi 12** Visite Cristel - p.20

⊙ **Jeudi 12** Atelier enfants « Flavie et Lucius, les petits marchands » - p.10

⊙ **Samedi 14 et dimanche 15** Le fort du Mont-Bart - p.12

⊙ **Jeudi 19** Atelier enfants « Flavie et Lucius, les petits marchands » - p.10

⊙ **Samedi 21 et dimanche 22** Le fort du Mont-Bart - p.12

▲ **Dimanche 22** Le minerai de fer - p.4

◆ **Mercredi 25** Les pompes Japy - p.20

◆ **Vendredi 27** La chapelle mennonite - p.23

□ **Samedi 28** Les œuvres d'Olivier Calame - p.19

⊙ **Samedi 28 et dimanche 29** Le fort du Mont-Bart - p.12

◆ **Dimanche 29** L'instant Baroque - p.26

▲ **Dimanche 29** Réforme et conséquences - p.4

MARS

◆ **Vendredi 2** Las Elvas - Chansons de la Renaissance - p.27

◆ **Dimanche 4** L'instant Baroque - p.26

◆ **Jeudi 8** Visite Cristel - p.20

▲ **Dimanche 11** Le quartier des Forges et la maison du patrimoine - p.4

◆ **Mercredi 14** À l'heure du thé - p.29

◆ **Samedi 17** Le temple Saint-Martin - p.22

□ **Dimanche 18** Sur les traces des anciennes portes de la ville - p.24

□ **Mercredi 21** Le stade Bonal - p.19

▲ **Samedi 24** Le canal du Rhône au Rhin et le canal de Montbéliard à la Haute-Saône - p.4

□ **Dimanche 25** Le sentier Heinrich Schickhardt - p.24

MAI

- ◉ **Mardi 1^{er}** Le fort du Mont-Bart - p.12
- ▲ **Mercredi 2** Collections horlogères - p.5
- ◆ **Jeudi 3** Visite Cristel - p.20
- ◆ **Vendredi 4** Concert « Saveurs spirituelles » - p.27
- ◉ **Samedi 5 et dimanche 6** Le fort du Mont-Bart - p.12
- ▣ **Dimanche 6** Armand Bloch - p.25
- ◉ **Mardi 8** Le fort du Mont-Bart - p.12
- ◉ **Jeudi 10** Le fort du Mont-Bart - p.12
- ◉ **Samedi 12 et dimanche 13** Le fort du Mont-Bart - p.12
- ◉ **Dimanche 13** Fête du pain - p.13
- ◆ **Samedi 19** Nuit des musées - p.32
- ◆ **Samedi 19** Concert « Regards croisés ou les sens et le cœur » - p.27
- ◉ **Samedi 19 et dimanche 20** Le fort du Mont-Bart - p.12
- ◉ **Dimanche 20** Les arbres remarquables - p.18
- ◆ **Du mardi 22 au lundi 28** Exposition « Ils sont revenus » - p.30
- ◆ **Mercredi 23** Le quartier Evoironnes, piscine et collège de Sochaux - p.32
- ◆ **Mercredi 23** Patrimoine gourmand - p.31
- ▲ **Samedi 26** Un passé d'ombre et de lumière - p.5
- ◉ **Samedi 26 et dimanche 27** Le fort du Mont-Bart - p.12
- ◆ **Mercredi 30** Les cachets de famille de la famille Beurnier-Rossel - p.29

JUIN

- ▣ **Vendredi 1^{er}** Cœur historique de Montbéliard - p.25
- ◉ **Samedi 2** Haut les chœurs - p.13
- ◉ **Samedi 2** Le fort du Mont-Bart - p.12
- ▲ **Samedi 2** Une seule commune, deux seigneurs - p.5
- ◉ **Dimanche 3** Le fort du Mont-Bart - p.12
- ◉ **Dimanche 3** Rendez-vous aux jardins - p.9
- ◆ **Dimanche 3** L'instant Baroque - p.26
- ◆ **Jeudi 7** Visite Cristel - p.20
- ◉ **Samedi 9 et dimanche 10** Le fort du Mont-Bart - p.12
- ◉ **Dimanche 10** La Damassine - p.18
- ◆ **Mercredi 13** Patrimoine gourmand - p.31
- ◉ **Samedi 16 et dimanche 17** Journées de l'archéologie - p.11
- ◆ **Mercredi 20** Trente ans de correspondance de Louis Beurnier - p.29
- ▣ **Mercredi 20** Le stade Bonal - p.19
- ▲ **Samedi 23** Randonnée autour du moulin de la Doue - p.5
- ◉ **Samedi 23 et dimanche 24** Le fort du Mont-Bart - p.12
- ◉ **Samedi 23 et dimanche 24** Le théâtre antique de Mandœuvre - p.8
- ▲ **Dimanche 24** Souvenirs d'une seigneurie influente - p.6
- ◉ **Samedi 30** Le fort du Mont-Bart - p.12
- ◉ **Samedi 30** Le théâtre antique de Mandœuvre - p.8

JUILLET

- ◉ **Dimanche 1^{er}** Le théâtre antique de Mandœuvre - p.8
- ◉ **Dimanche 1^{er}** Le fort du Mont-Bart - p.12
- ▣ **Dimanche 1^{er}** Cimetière du bas et cimetière du haut - p.25
- ◆ **Mercredi 4** Les vitraux de l'église de la Nativité de Notre-Dame - p.23
- ◉ **Samedi 7** Concert Les Oulders - p.14
- ◉ **Dimanche 8** Le fort du Mont-Bart - p.12
- ▲ **Dimanche 8** L'église Saint-Desle et Saint-Bénigne - p.6
- ◉ **Samedi 7 et dimanche 8** Le théâtre antique de Mandœuvre - p.8
- ◉ **Mardi 10, mercredi 11, jeudi 12, vendredi 13** Le théâtre antique de Mandœuvre - p.8
- ▣ **Mercredi 11** Le sentier Heinrich Schickhardt - p.24
- ◆ **Mercredi 11** La scierie du Lomont - p.20
- ◆ **Jeudi 12** Le p'tit théâtre de l'ASPIR - p.28
- ◉ **Vendredi 13, samedi 14 et dimanche 15** Le fort du Mont-Bart - p.12
- ▣ **Samedi 14** Cœur historique de Montbéliard - p.25
- ◉ **Dimanche 15** Le théâtre antique de Mandœuvre - p.8
- ◆ **Dimanche 15** Les églises d'Audincourt - p.22
- ◆ **Mardi 17** Les instantanés de l'été - p.28
- ◉ **Mardi 17, mercredi 18, jeudi 19, vendredi 20, samedi 21, dimanche 22** Le théâtre antique de Mandœuvre - p.8
- ◆ **Mercredi 18** Les fruitières du Lomont - p.21
- ◆ **Jeudi 19** Le p'tit théâtre de l'ASPIR - p.28
- ◉ **Vendredi 20, samedi 21 et dimanche 22** Le fort du Mont-Bart - p.12
- ◉ **Dimanche 22** Course pédestre - p.14
- ◉ **Mardi 24, mercredi 25, jeudi 26, vendredi 27, samedi 28, dimanche 29** Le théâtre antique de Mandœuvre - p.8
- ▲ **Mercredi 25** Les abris sous roche à Rochedane - p.6
- ◉ **Vendredi 27, samedi 28, dimanche 29** Le fort du Mont-Bart - p.12
- ◉ **Mardi 31** Les instantanés de l'été - p.28
- ◆ **Mardi 31** Le théâtre antique de Mandœuvre - p.8

Le fort du Mont-Bart est ouvert du mardi au dimanche de 14h à 18h (dernières entrées à 17h). Des visites guidées sont proposées les vendredis, samedis et dimanches. Informations complémentaires page 12.

AOÛT

- **Mercredi 1^{er}** Journée des archéophiles - p.9
- **Mercredi 1^{er}** Promenade botanique et batterie des Roches - p.14
- **Jeudi 2, vendredi 3, samedi 4, dimanche 5** Le théâtre antique de Mandeuire - p.8
- **Vendredi 3, samedi 4 et dimanche 5** Le fort du Mont-Bart - p.12
- **Vendredi 3, samedi 4** 28^e édition de la nuit des étoiles - p.15
- **Dimanche 5** Sur les pas des Wurtemberg - p.24
- **Mardi 7** Les fouilles estivales - p.10
- **Mercredi 8** Atelier enfants « Le fort est un labyrinthe » - p.16
- **Mercredi 8, jeudi 9, vendredi 10, samedi 11, dimanche 12** Le théâtre antique de Mandeuire - p.8
- ◆ **Mercredi 8** Le site éolien du Lomont - p.21
- **Vendredi 10, samedi 11 et dimanche 12** Le fort du Mont-Bart - p.12
- **Dimanche 12** Cœur historique de Montbéliard - p.25
- ◆ **Mardi 14** Les instantanés de l'été - p.28
- **Mardi 14, mercredi 15, jeudi 16, vendredi 17, samedi 18, dimanche 19** Le théâtre antique de Mandeuire - p.8
- **Mercredi 15, vendredi 17, samedi 18, dimanche 19** Le fort du Mont-Bart - p.12
- **Mercredi 22, jeudi 23, vendredi 24 samedi 25, dimanche 26** Le théâtre antique de Mandeuire - p.8
- ◆ **Mercredi 22** La boucherie « Maison Barbier » - p.21
- **Vendredi 24, samedi 25 et dimanche 26** Le fort du Mont-Bart - p.12
- **Dimanche 26** Le sentier Heinrich Schickhardt - p.24
- **Dimanche 26** Brocante - p.15
- ◆ **Mardi 28** Les instantanés de l'été - p.28
- **Mardi 28, mercredi 29, jeudi 30, vendredi 31** Le théâtre antique de Mandeuire - p.8
- **Mercredi 29** Les fouilles estivales - p.10
- **Vendredi 31** Le fort du Mont-Bart - p.12

Le fort du Mont-Bart est ouvert du mardi au dimanche de 14h à 18h (dernières entrées à 17h). Des visites guidées sont proposées les vendredis, samedis et dimanches. Informations complémentaires page 12.

SEPTEMBRE

- **Samedi 1^{er}, dimanche 2** Le théâtre antique de Mandeuire - p.8
- **Samedi 1^{er}, et dimanche 2** Le fort du Mont-Bart - p.12
- **Dimanche 2** Sur les pas des Wurtemberg - p.24
- ◆ **Dimanche 2** Visite de l'exposition « Louis Beurnier » - p.32
- **Samedi 8, dimanche 9** Le théâtre antique de Mandeuire - p.8
- **Samedi 8, dimanche 9** Le fort du Mont-Bart - p.12
- **Samedi 22, et dimanche 23** Le fort du Mont-Bart - p.12
- **Dimanche 23** La Damassine - p.18
- ◆ **Mercredi 26** Le temple Saint-Martin - p.22
- **Samedi 29** Randonnée autour de la vallée de la Savoureuse - p.19
- **Samedi 29, et dimanche 30** Le fort du Mont-Bart - p.12
- ◆ **Dimanche 30** Devoir de mémoire - p.30

LES 15 ET 16 SEPTEMBRE JOURNÉES DU PATRIMOINE

Procurez-vous début septembre le programme dédié rassemblant l'ensemble des animations et des visites exceptionnelles proposées.

OCTOBRE

- ◆ **Mercredi 3** Les fruitières du Lomont - p.21
- **Samedi 6** Le sentier Heinrich Schickhardt - p.24
- **Dimanche 7** Le long du Rupt et du Moine - p.19
- **Dimanche 7** Le fort du Mont-Bart - p.12
- ◆ **Mercredi 10** J'ai du bon tabac dans ma tabatière - p.29
- **Dimanche 14** Le fort du Mont-Bart - p.12
- ◆ **Dimanche 14** Fête de la science - p.32
- ▲ **Mercredi 17** Au milieu coule une rivière - p.7
- **Samedi 20** Cœur historique de Montbéliard - p.25
- **Samedi 20** Suivez le guide ! - p.15
- **Dimanche 21** Le fort du Mont-Bart - p.12
- **Dimanche 21** Journée découverte à la Damassine - p.18
- ▲ **Samedi 27** Le maquis du Lomont - p.7
- **Dimanche 28** Le fort du Mont-Bart - p.12

NOVEMBRE

- ◉ **Samedi 3** *Escape game* géant - p.16
- ▣ **Dimanche 4** Sur les pas des Wurtemberg - p.24
- ◆ **Dimanche 4** Les églises d'Audincourt - p.22
- ◆ **Samedi 10, dimanche 11** Fresque musicale de cœur à cœur - p.31
- ◆ **Mercredi 14** À la lueur des chandeliers - p.29
- ◉ **Samedi 17** Course nocturne - p.15
- ◉ **Dimanche 18** *Trail* des ducs - p.15
- ▣ **Mercredi 21** Diarais d'hier et d'aujourd'hui - p.25
- ◉ **Dimanche 25** La Damassine - p.18

DÉCEMBRE

- ◆ **Samedi 1^{er}** Les Lumières de Noël - p.23
- ▣ **Dimanche 2** Sur les pas des Wurtemberg - p.24
- ◆ **Dimanche 2** Visite de l'exposition « Louis Beurnier » - p.32
- ◆ **Samedi 8** Les Lumières de Noël - p.23
- ◆ **Samedi 15** Les Lumières de Noël - p.23
- ◆ **Samedi 22** Les Lumières de Noël - p.23



Chandeliers en argent - Legs Louis Beurnier 1917

© P. GUENAT - Collections des Musées de Montbéliard

« Devant Thibaut s'étendent les vastes forêts de Bondeval, entourées de fertiles coteaux où la vigne commence à verdoyer. Plus loin sur un roc isolé, le superbe château des comtes de Montbéliard blanchit dans le vague des airs et semble appuyé contre les montagnes bleuâtres de Lorraine. À la droite, le Lomont s'abaisse et s'efface insensiblement ; il se recourbe, se divise en mille collines entrecoupées, où s'enfoncent et se perdent des vallées ombreuses et des vallons rians »

Extrait de La Nouvelle Astrée de Charles Masson, 1805.

Laissez-vous conter le Pays de Montbéliard, pays d'art et d'histoire...

... en compagnie d'un guide-conférencier agréé par le ministère de la Culture et de la Communication.

Le guide vous accueille et répond à vos questions. Il connaît toutes les facettes du Pays de Montbéliard et vous donne les clefs de lecture pour comprendre un bâtiment, un paysage, le développement de la ville au fil de ses quartiers.

Si vous êtes en groupe, Pays de Montbéliard Agglomération vous propose des visites toute l'année sur réservations. Des brochures conçues à votre intention sont envoyées sur demande.

Le service animation du patrimoine de Pays de Montbéliard Agglomération

coordonne les initiatives du Pays d'art et d'histoire du Pays de Montbéliard. Il propose toute l'année des animations pour la population locale et pour les scolaires. Il se tient à votre disposition pour tout projet.

Renseignements, réservations

Service animation du patrimoine de Pays de Montbéliard Agglomération

8 avenue des Alliés
BP 98407
25208 MONTBELIARD CEDEX
Tél. : 03 81 31 87 80
www.patrimoine-pays-de-montbeliard.fr
animationdupatrimoine@agglo-montbeliard.fr

Office de tourisme du Pays de Montbéliard

1 rue Henri Mouhot
25200 MONTBELIARD
Tél : 03 81 94 45 60
www.paysdemontbeliard-tourisme.com
accueil@paysdemontbeliard-tourisme.com

Le Pays de Montbéliard appartient au réseau national des Villes et Pays d'art et d'histoire

Le ministère de la Culture et de la Communication, direction de l'Architecture et du Patrimoine, attribue l'appellation Villes et Pays d'art et d'histoire aux collectivités locales qui animent leur patrimoine.

