

Villes et Pays d'art et d'histoire
Pays de Montbéliard
au fil des quartiers



QUIZZ

Le pôle universitaire
des Portes du Jura

Départ

Te voilà à l'Université des Portes du Jura, sais-tu ce que l'on y fait ?

- Dormir
- Etudier
- Manger
- Faire du sport
- Faire des courses
- Nager

Repère-toi sur la photo aérienne ci-dessous en localisant par une croix : le cœur historique, le stade Bonal, la rivière et le quartier de la Petite Hollande.

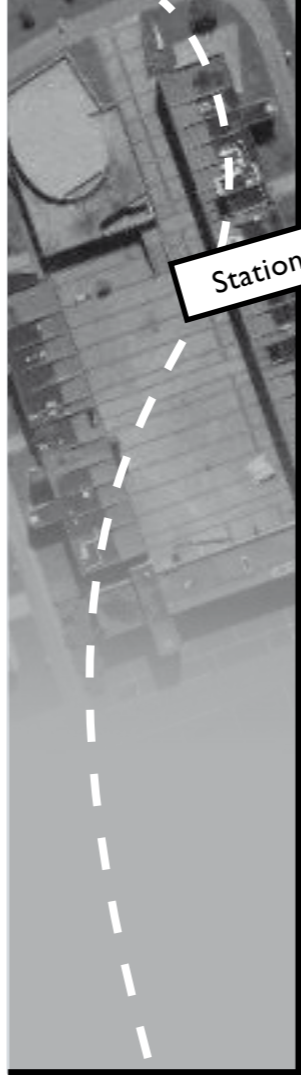
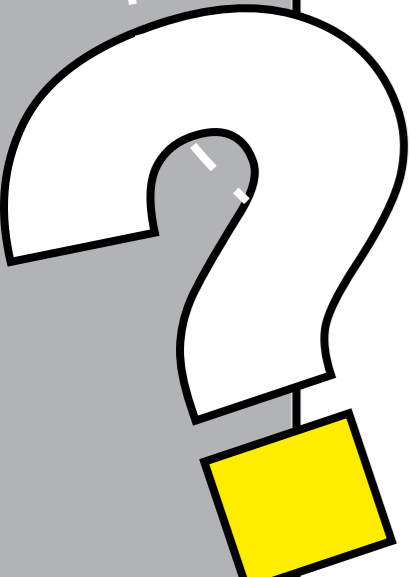
Toujours sur la photo aérienne ci-dessous, entoure en rouge l'université. Où se situe-t-elle par rapport au reste du quartier ?

Comment y accède-t-on ?

Souligne en bleu les rues qui y conduisent.



Station A



Station B

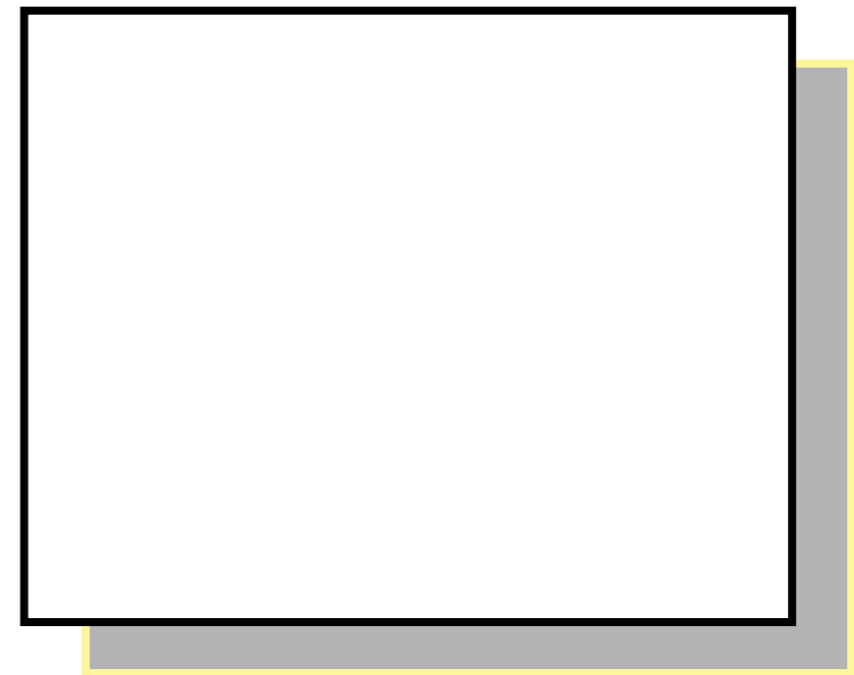
Les bâtiments s'organisent autour de quelle forme ?



D'après toi, pourquoi l'architecte a-t-il choisi cette organisation ?

Dessine le bâtiment en face de toi. A quoi correspond la partie ovale ?

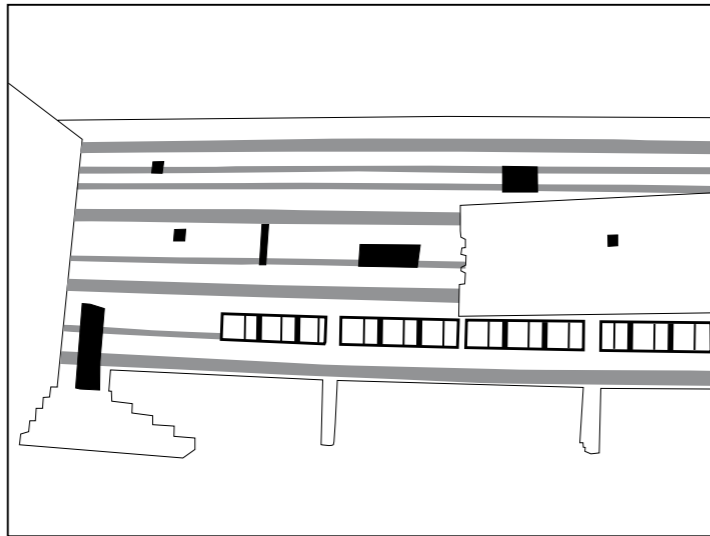
Étape dessin



D'où a été prise cette photo ? Rends-toi à cet endroit.



Retrouve les 8 erreurs entre le dessin ci-dessous et la façade en face de toi.



Vois-tu différents types de fenêtres ? Si oui, quelles formes ont-elles ?

.....
.....

Quels matériaux ont été utilisés pour construire ce bâtiment ?

- Bois
- Pierre
- Grès rose
- Béton
- Brique
- Verre

A ton avis, à quoi servent les poteaux ?

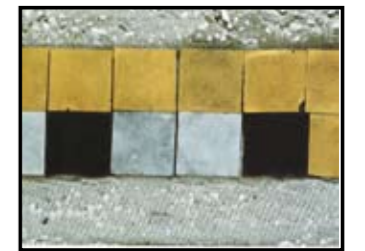
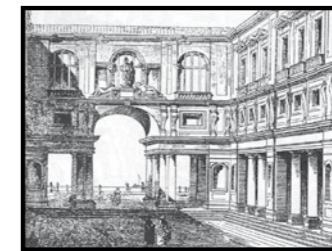
.....
.....

Si cette université avait été construite en 1450, l'architecte aurait-il pu utiliser ces matériaux ?

.....
.....

Pour construire cette université, l'architecte s'est inspiré du travail d'autres architectes, comme Le Corbusier.

Relie les éléments de l'université (en haut) à leur modèle (en bas).

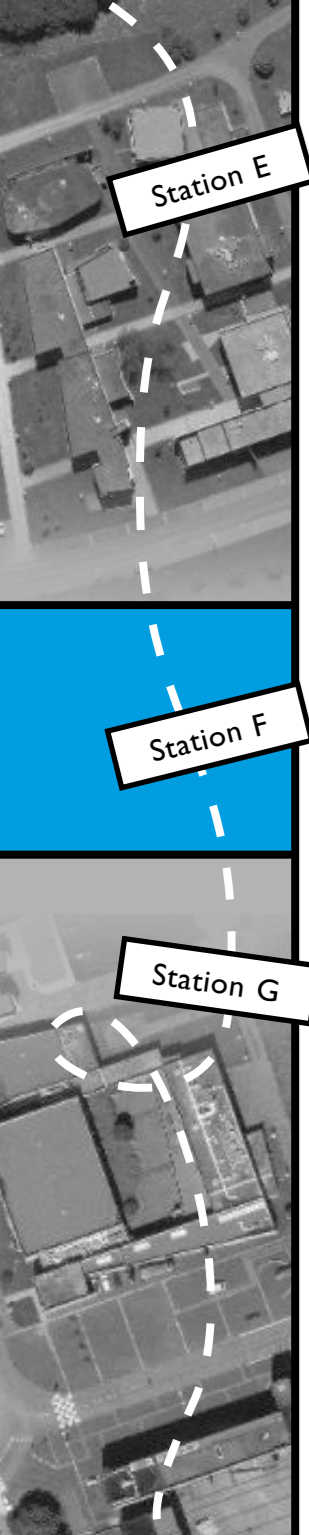


Observation

Station C

Station D

Étape Jeu



Sur la photo ci-dessous, marque le contour des ouvertures en bleu.

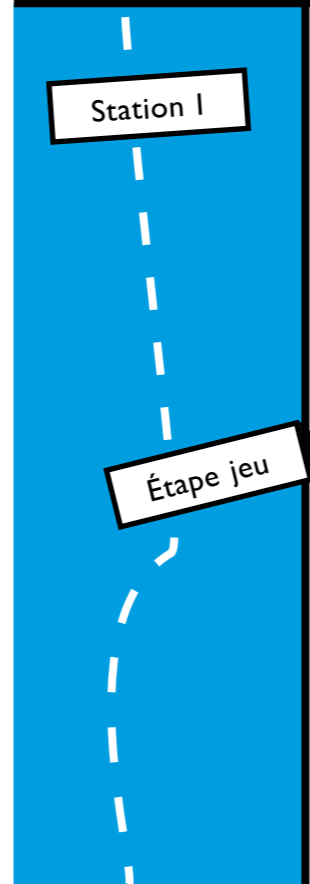
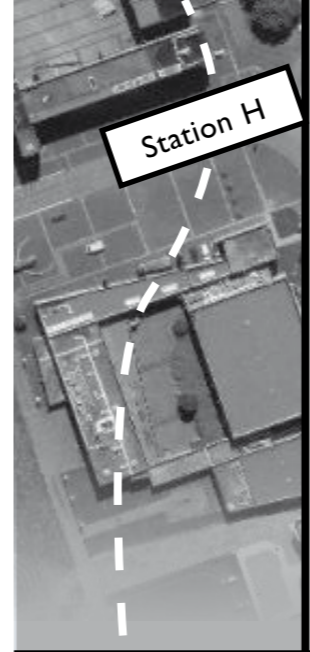


D'après toi qu'est-ce qui se cache derrière ce mur ?

Quelles sont les couleurs que l'architecte a utilisées dans la construction de l'université ?

Sur quels éléments peut-on trouver les couleurs ?

- Poteaux
- Encadrements de fenêtres
- Portes
- Murs
- Eclairages

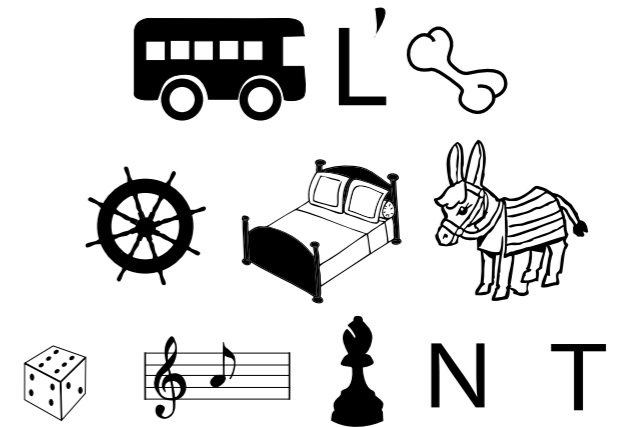


A quoi sert la maison des étudiants ?

Dans la maison des étudiants, à quoi sert l'espace central ?

Cet espace te rappelle-t-il un autre endroit ? Lequel ?

Maintenant que tu as découvert son œuvre, retrouve le nom de l'architecte en décodant le rébus :



Ta réponse au rébus :



Cette université s'appelle l'université des Portes du Jura, et toi, comment l'aurais-tu appelée ?

.....

.....

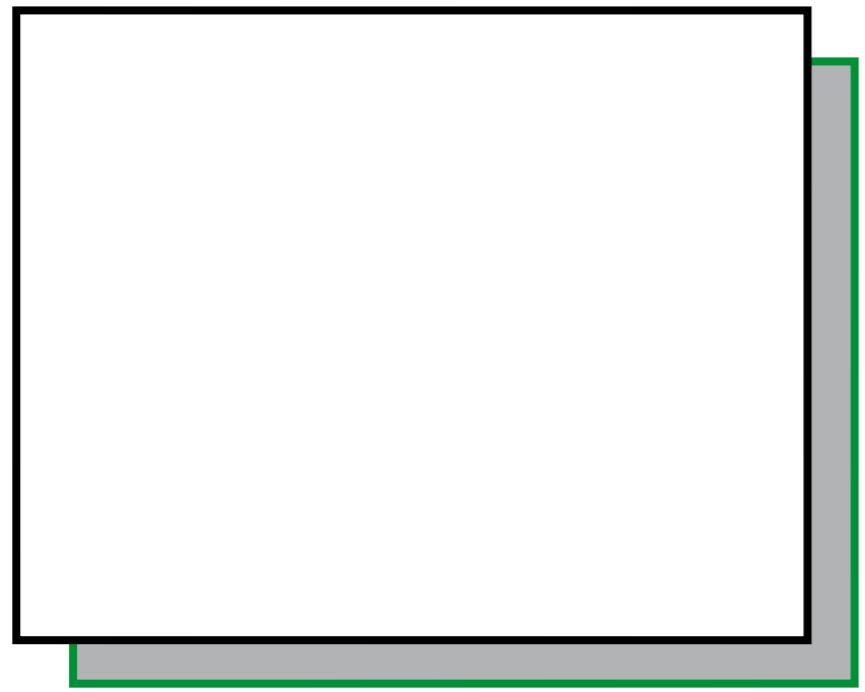
L'université que tu viens de découvrir a été réalisée par un architecte dont le projet a été retenu sur concours parmi 6 autres propositions. A toi de proposer ton projet et d'imaginer ton école idéale. Où la ferais-tu construire, avec quels matériaux, quels éléments indispensables y adjoindrais-tu ? Dessines en le plan.

.....

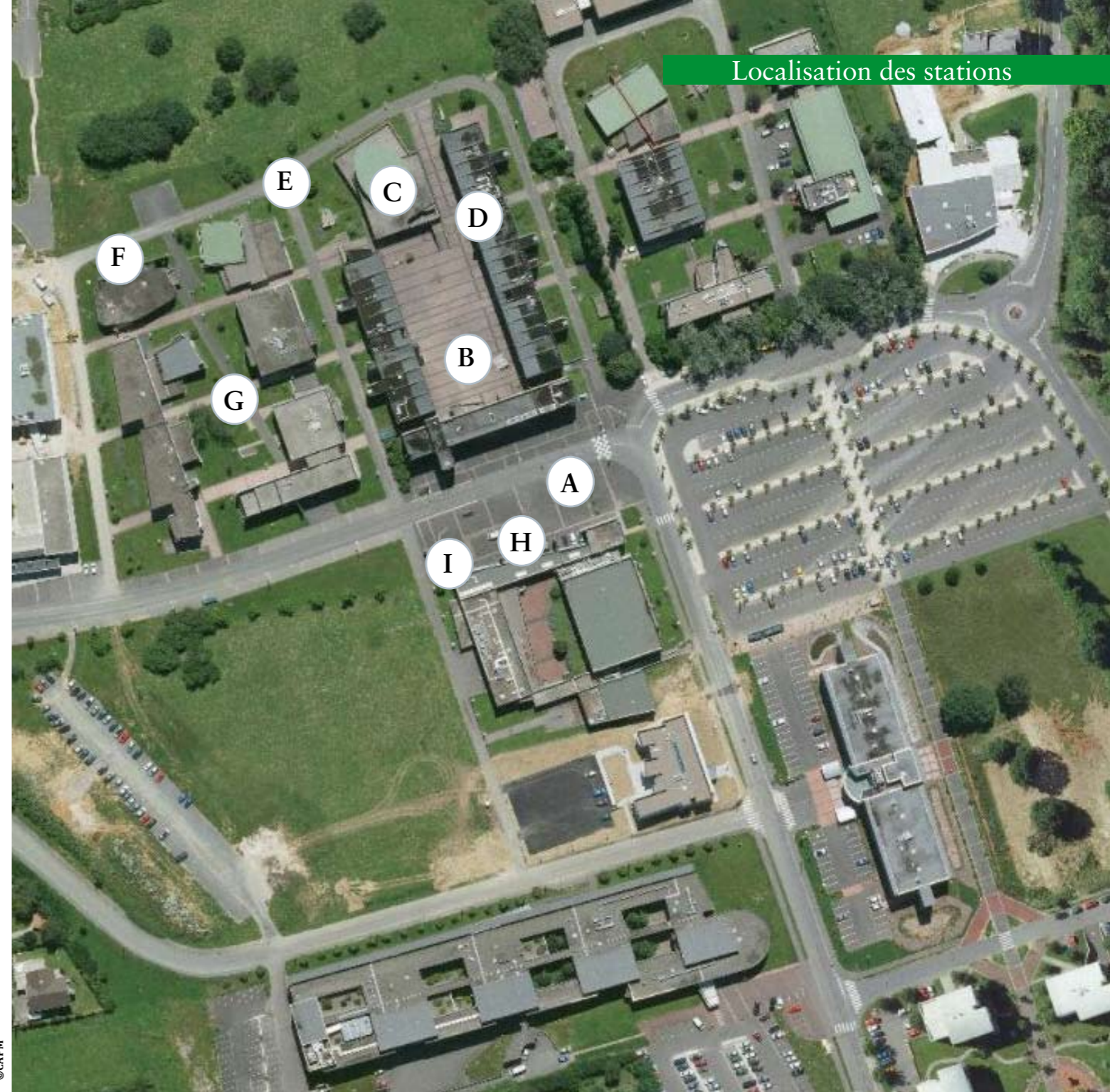
.....

.....

.....

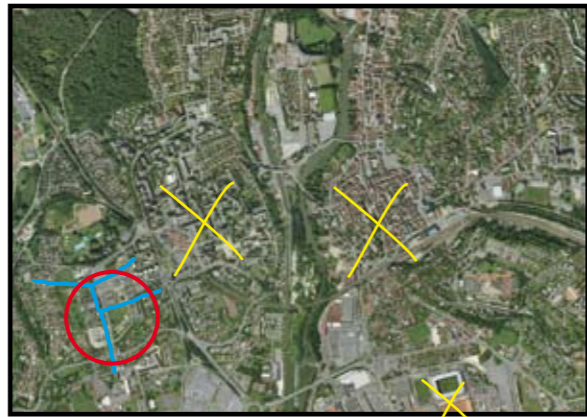


Localisation des stations



Solutions

Les étudiants vont à l'université pour étudier, mais ils peuvent également y manger (cafétéria et snack) et y faire du sport (gymnase, salle de musculation...). Ils peuvent pratiquer la natation à la piscine municipale située dans le quartier.



Les bâtiments sont organisés autour d'une cour représentée par un espace rectangulaire.

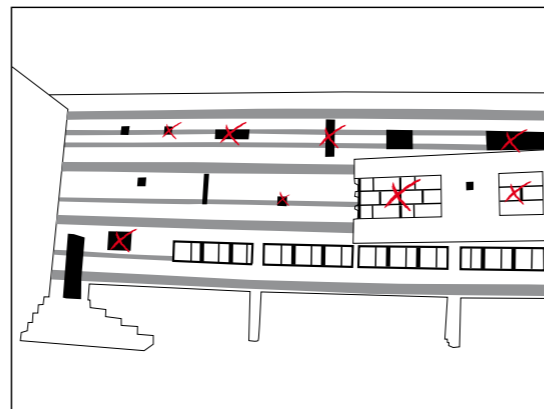
L'architecte a choisi cette organisation puisqu'elle correspond à un espace fermé à l'intérieur duquel les étudiants peuvent se rencontrer et échanger. Cet espace crée une certaine intimité à l'abri des regards des passants.

Cette organisation de bâtiments rappelle celle d'un forum romain.

La partie ovale correspond à un amphithéâtre où les étudiants suivent des cours. Cet amphithéâtre peut accueillir jusqu'à 300 étudiants.

Cette photo a été prise au-dessus de l'escalier de l'amphithéâtre.

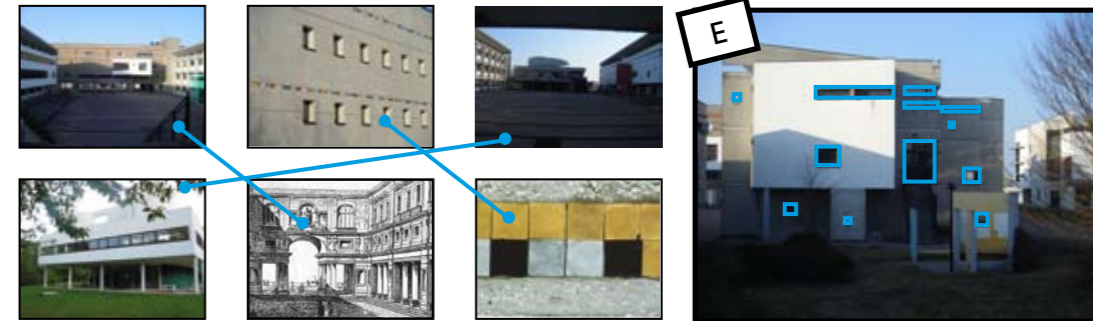
Oui, il y a plusieurs types de fenêtres : petites fenêtres, grandes baies, baies horizontales et petites lucarnes carrés. Il y a même des ouvertures zénithales, c'est-à-dire des fenêtres sur le toit qui permettent un éclairage direct.



Le béton armé, le bois, le verre et le grès rose ont été utilisés pour construire l'université.

Les poteaux permettent de soutenir l'édifice. De plus, les poteaux permettent de dégager de l'espace au sol et de créer une perspective. Exemple : la bibliothèque est construite sur des poteaux. Ces poteaux soutiennent la bibliothèque, grâce à ces poteaux on peut passer sous la bibliothèque (espaces dégagés) et depuis la cour on peut voir ce qui se passe dans la rue (perspective).

En 1450, l'architecte n'aurait pas pu utiliser le béton armé puisqu'il est apparu dans les années 1850.



On pourrait croire que ce mur cache derrière ses fenêtres de petites pièces (bureau ou chambre) mais si tu contournes le bâtiment, tu apercevras un escalier qui permet de gagner l'étage supérieur.

Le rouge, le bleu, le jaune et le vert ont été utilisés dans les bâtiments de l'université. On retrouve ces couleurs aux encadrements des portes et des fenêtres, sur certains murs (vert) et sur les mosaïques.

La maison des étudiants regroupe différents locaux : la cafétéria, le snack, le gymnase et une salle de musculation. La maison des étudiants est un espace convivial où les étudiants peuvent se rencontrer en dehors de leurs cours.

L'espace central est une cour-jardin à l'intérieur de laquelle les étudiants peuvent se rencontrer. Cet espace rappelle la cour centrale de l'université où tu as commencé la visite.

Réponse du rébus : Car L Os Roue Lit Âne Dé La Fou N T = Carlos Jullian de la Fuente

Laissez-vous conter le Pays de Montbéliard, Pays d'art et d'histoire...

... en compagnie d'un guide-conférencier agréé par le ministère de la Culture et de la Communication

Le guide vous accueille. Il connaît toutes les facettes du Pays de Montbéliard et vous donne les clefs de lecture pour comprendre un bâtiment, un paysage, le développement d'une ville au fil de ses quartiers. Le guide est à votre écoute. N'hésitez pas à lui poser vos questions.

Le Service animation du Patrimoine

Service de la Communauté d'Agglomération du Pays de Montbéliard, il a pour mission de mettre en œuvre la convention « Pays d'art et d'histoire » signée entre la Communauté d'Agglomération et le ministère de la culture et de la communication. Il organise de nombreuses actions pour permettre la découverte du patrimoine du Pays par ses habitants, jeunes et adultes, et par ses visiteurs. Il est partenaire des établissements scolaires dans leurs projets pédagogiques sur le thème du patrimoine.

Si vous êtes en groupe

Le Pays de Montbéliard vous propose des visites toute l'année sur réservation. Des brochures conçues à votre intention vous sont envoyées sur demande. Les visites peuvent être réalisées en anglais, allemand, italien et langue des signes. Renseignements à l'office de Tourisme.

Renseignements

Service animation du Patrimoine

Communauté d'agglomération du Pays de Montbéliard

8 avenue des Alliés - BP 98407

25208 Montbéliard cedex

Tel : 03 81 31 87 80 / Fax : 03 81 31 89 39

animationdupatrimoine@agglomontbeliard.fr

www.agglomontbeliard.fr. Cliquer sur office de tourisme/l'agenda des manifestations culturelles et sportives

Office de Tourisme du Pays de Montbéliard

1 rue Henri Mouhot

25200 Montbéliard

Tel : 03 81 94 45 60 / Fax 03 81 94 14 04

accueil@ot-pays-de-montbeliard.fr

www.ot-pays-de-montbeliard.fr

Le Pays de Montbéliard appartient au réseau national des Villes et Pays d'art et d'histoire

Le ministère de la culture et de la communication, Direction de l'architecture et du Patrimoine, attribue l'appellation Ville ou Pays d'art et d'histoire aux collectivités locales qui animent leur patrimoine avec des professionnels. Il garantit la compétence des guides conférenciers, des animateurs du patrimoine, ainsi que la qualité de leurs actions. De l'architecture aux paysages, les villes et pays mettent en scène le patrimoine dans sa diversité. Aujourd'hui, un réseau de 133 villes et pays vous offre son savoir-faire sur toute la France.

À proximité,

Autun, l'Auxois, Besançon, Chalon-sur-Saône, Cluny, Dole, Guebwiller, Langres et le Val d'Argent bénéficient de l'appellation Villes et Pays d'art et d'histoire.

Crédits photographiques

Aurélie Netillard
Karine Terral
Carlos Julian de la Fuente
Sergio Los
Camillo Site

Textes

Aurélie Netillard,
Karine Terral,
CAUE du Doubs
Gaëlle Cavalli,
Service animation du Patrimoine
- 2009

Service animation du Patrimoine
- 2009

Conception, impression -
CAPM

